

formax FABRIC SELECTION

[ファブリックへのこだわり]

エスティックはトレンドの発信地であるイタリアを中心としたヨーロッパの生地こだわっています。

厳しいヨーロッパの検査基準をクリアしたデザイン性の高い上質な生地を常時100アイテム以上取り揃えています。インテリアに合わせてお好きな生地よりお選びいただけます。

8

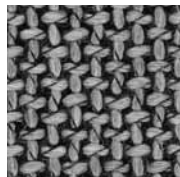
ビスコース 42%
コットン 40%
ウール 18%



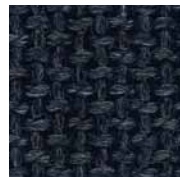
No. 7030 [ITALY]



No. 7031 [ITALY]



No. 7033 [ITALY]



No. 7034 [ITALY]

8

コットン 50%
ビスコース 33%
リネン 17%



No. 8055 [ITALY]



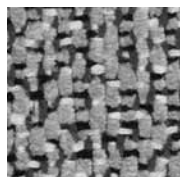
No. 8056 [ITALY]

8

ビスコース 56%
コットン 28%
リネン 8%
ポリエステル 5%
アクリル 3%



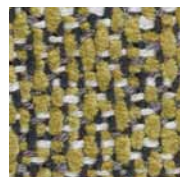
No. 8060 [ITALY]



No. 8061 [ITALY]



No. 8062 [ITALY]



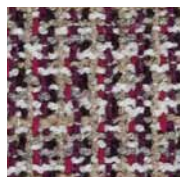
No. 8063 [ITALY]

8

コットン 63%
ビスコース 24%
リネン 13%



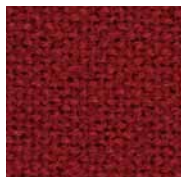
No. 8070 [ITALY]



No. 8071 [ITALY]

8

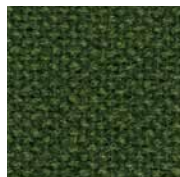
コットン 56%
ビスコース 30%
リネン 14%



No. 8080 [ITALY]



No. 8081 [ITALY]



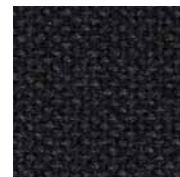
No. 8082 [ITALY]



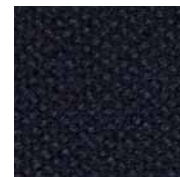
No. 8083 [ITALY]



No. 8084 [ITALY]



No. 8085 [ITALY]



No. 8086 [ITALY]



No. 8087 [ITALY]

8

コットン 50%
ビスコース 25%
リネン 13%
アクリル 9%
ウール 3%



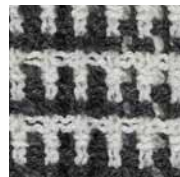
No. 8100 [ITALY]



No. 8101 [ITALY]



No. 8102 [ITALY]



No. 8103 [ITALY]

7

コットン 38%
アクリル 38%
ポリエステル 16%
ウール 6%
レーヨン 2%



No. 6025 [ITALY]



No. 6026 [ITALY]



No. 6027 [ITALY]



No. 6028 [ITALY]

LEATHER SELECTION



エステックの使用する革は、イタリア高級革メーカー・マストロット社製を直輸入。耐久性、柔軟性、伸縮性に優れた、手触りがソフトでしっかりと光沢のある高品質の革を使用しています。エステックが厳選した美しいカラーバリエーションの中からお選びいただけます。

Premium



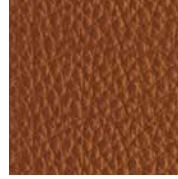
No. LP301WH
ピュアホワイト



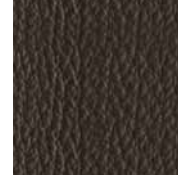
No. LP253IV
シャドーアイボリー



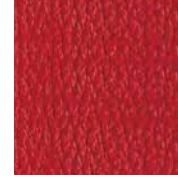
No. LP292BE
サンドベージュ



No. LP223BR
キャラメルブラウン



No. LP298BR
ダークブラウン



No. LP248RE
ディープレッド



No. LP209GL
ライトグレー



No. LP210GL
ウォームグレー



No. LP207BK
プレミアムブラック

Special



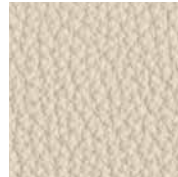
No. L11WH
ホワイト



No. L12BR
ブラウン



No. L13BK
ブラック



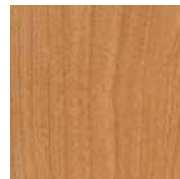
No. L14IV
アイボリー

WOOD FINISH SELECTION

テーブル^{ムラザイ}[無垢材]



ウォールナット
ウォールナット[LWN/WNM]
・オイルフィニッシュ
・ウレタン塗装



ブラックチェリー
チェリー[CH/BCM]
・オイルフィニッシュ
・ウレタン塗装



オーク
ナチュラル[NA/OKM]
・ウレタン塗装



ウォールナット
ウォールナット[WN/WN]
・ウレタン塗装

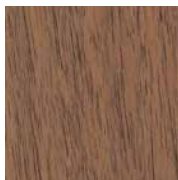


オーク
ナチュラル[LNA/OK]
・ウレタン塗装

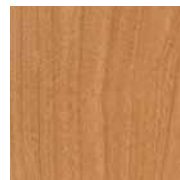


オーク
ダークブラウン[DB/OK]
・ウレタン塗装

チェア^{ムラザイ}[無垢材]



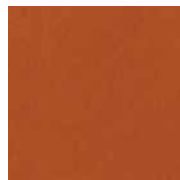
ウォールナット
ウォールナット[LWN/WNM]
・ウレタン塗装
・オイルフィニッシュ



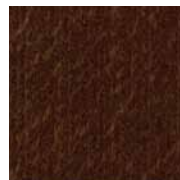
ブラックチェリー
チェリー[CH/BCM]
・ウレタン塗装
・オイルフィニッシュ



ビーチ
ナチュラル[NA/BEM]
・ウレタン塗装



ビーチ
チェリー[CH/BEM]
・ウレタン塗装



ビーチ
ダークブラウン[DB/BEM]
・ウレタン塗装



ビーチ
ウェンジ[WE/BEM]
・ウレタン塗装



オーク
ナチュラル[NA/OKM]
・ウレタン塗装



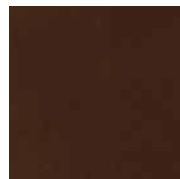
オーク
ダークブラウン[DB/OKM]
・ウレタン塗装



ハードメープル
ナチュラル[NA/HMM]
・ウレタン塗装



ハードメープル
チェリー[CH/HMM]
・ウレタン塗装



ハードメープル
ダークブラウン[DB/HMM]
・ウレタン塗装



ハードメープル
ウェンジ[WE/HMM]
・ウレタン塗装

[無垢材の特徴]

無垢材の持つ自然の特徴を生かし、厚みのある木材を使用しています。また、天然木のため、濃淡、木目、節など、一枚一枚の表情が異なります。あらかじめご了承ください。ナチュラルな素材感と風合いを大切に本物の良さを引き出して製作しています。使うほどに愛着と風合いが生まれる魅力的な素材です。