

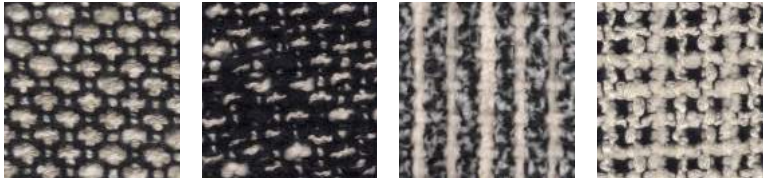
formaX FABRIC SELECTION

[ファブリックへのこだわり]

エステックはトレンドの発信地であるイタリアを中心としたヨーロッパの生地こだわっています。

厳しいヨーロッパの検査基準をクリアしたデザイン性の高い上質な生地を常時 100 アイテム以上取り揃えています。インテリアに合わせてお好きな生地よりお選びいただけます。

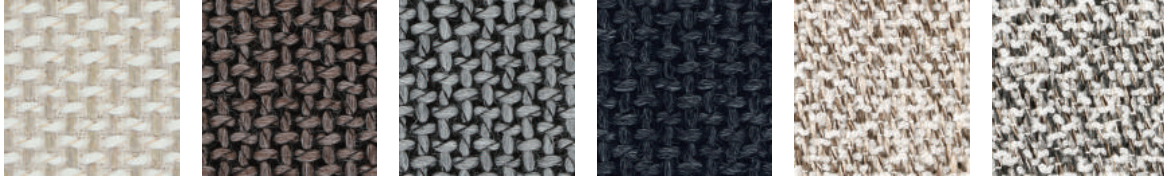
9



No. 9300 No. 9301 No. 9305 No. 9310

コットン 100% [ITALY]

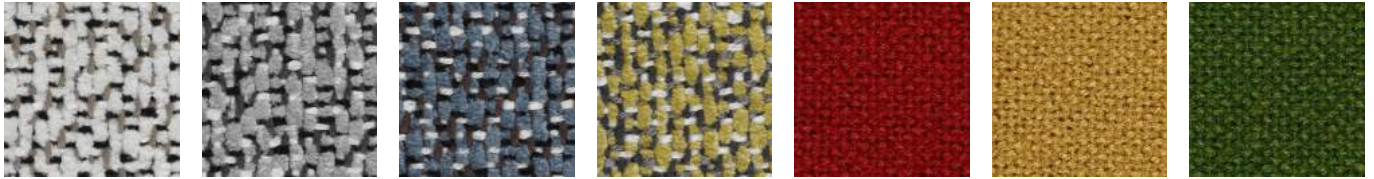
8



No. 7030 No. 7031 No. 7033 No. 7034 No. 8055 No. 8056

ビスコース 42% コットン 40% ウール 18% [ITALY]

コットン 50% ビスコース 33% リネン 17% [ITALY]

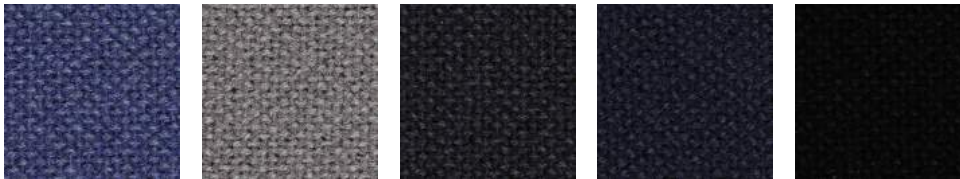


No. 8060 No. 8061 No. 8062 No. 8063

ビスコース 56% コットン 28% リネン 8% ポリエステル 5% アクリル 3% [ITALY]

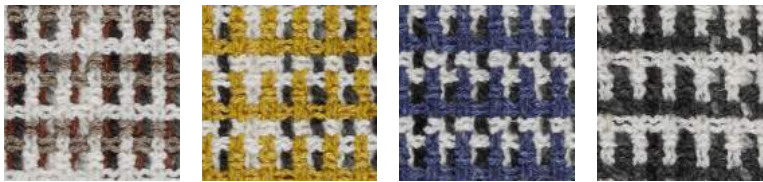
No. 8080 No. 8081 No. 8082

コットン 56% ビスコース 30% リネン 14% [ITALY]



No. 8083 No. 8084 No. 8085 No. 8086 No. 8087

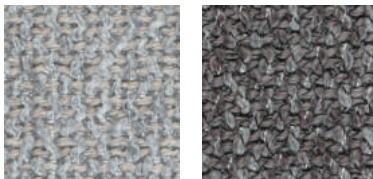
コットン 56% ビスコース 30% リネン 14% [ITALY]



No. 8100 No. 8101 No. 8102 No. 8103

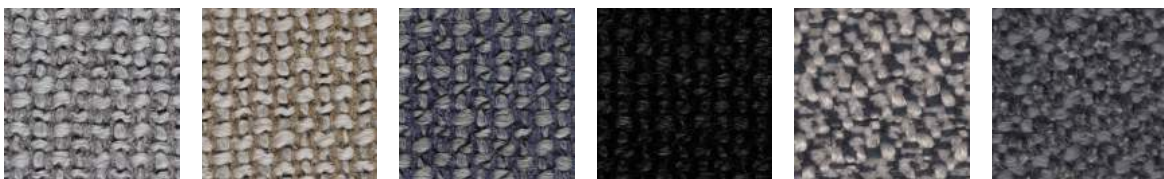
コットン 50% ビスコース 25% リネン 13% アクリル 9% ウール 3% [ITALY]

7



No. 6027 No. 6028

コットン 38% アクリル 38% ポリエステル 16% ウール 6% レーヨン 2% [ITALY]



No. 7060 No. 7061 No. 7062 No. 7063 No. 7070 No. 7071

アクリル 40% ビスコース 40% コットン 10% ポリエステル 10% [ITALY]

ビスコース 49% ポリエステル 21% [ITALY]
リネン 9% コットン 6%

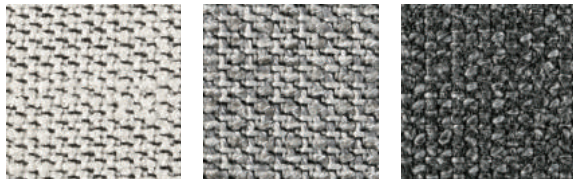
formax FABRIC SELECTION

[ファブリックへのこだわり]

エステックはトレンドの発信地であるイタリアを中心としたヨーロッパの生地こだわっています。

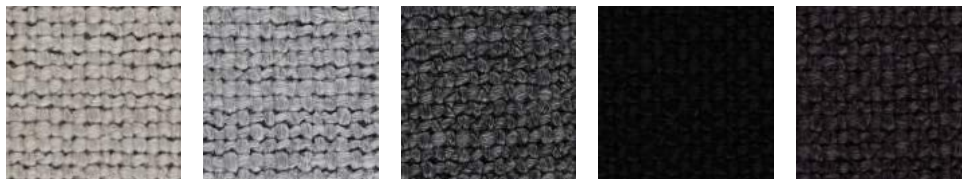
厳しいヨーロッパの検査基準をクリアしたデザイン性の高い上質な生地を常時100アイテム以上取り揃えています。インテリアに合わせてお好きな生地よりお選びいただけます。

6



No. 6080 No. 6081 No. 6082

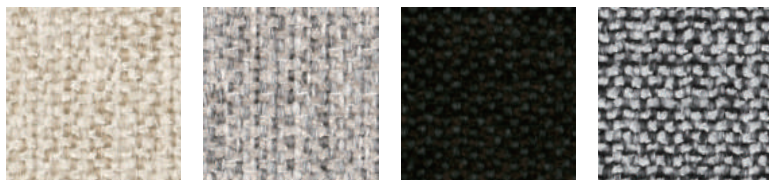
Ⓜ ポリプロピレン68% ポリエステル24% コットン8% [SPAIN]



No. 6100 No. 6101 No. 6102 No. 6103 No. 6104

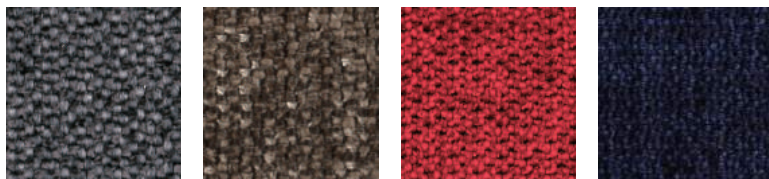
ビスコース42% コットン38% アクリル14% ポリエステル6% [ITALY]

5



No. 3681 No. 3682 No. 3683 No. 3684

Ⓜ ポリプロピレン49% ポリエステル47% コットン4% [SPAIN]



No. 3685 No. 3686 No. 3687 No. 3688

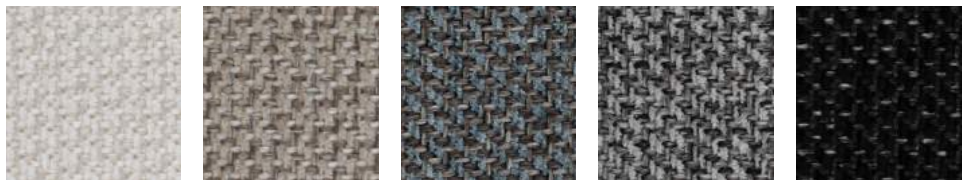
Ⓜ ポリプロピレン49% ポリエステル47% コットン4% [SPAIN]



No. 5135 No. 5136 No. 5137

Ⓜ ポリエステル48% ポリプロピレン32% コットン20% [SPAIN]

4



No. 4240 No. 4241 No. 4242 No. 4243 No. 4244

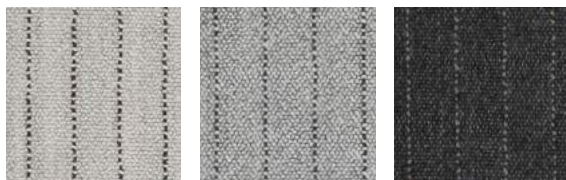
Ⓜ ポリエステル53% ポリプロピレン30% コットン17% [SPAIN]

formax CUSHION FABRIC SELECTION

ソファに合ったスタイリングクッション(別売り)をお選びいただけます。
ソフト感・サポート感など、お好みの座り心地からお選びください。

[クッション生地対応モデル] オットマン「キュービック」は全ての生地よりお選びいただけます。

8



No. 8090 No. 8091 No. 8092

コットン52% ビスコース20% ウール18% リネン10% [ITALY]



No. 8105 No. 8106 No. 8107 No. 8108 No. 8109

コットン60% ビスコース25% リネン15% [ITALY]

6

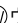


No. 5056 No. 5058 No. 5059 No. 6035 No. 6036 No. 6037

コットン61% ビスコース17% リネン8% ナイロン8% ポリエステル6% コットン94% ナイロン6% [ITALY]

※実際の色合いと少し異なる場合がございます。

[FABRIC について]

- formaxのソファはフルカバーリング方式を採用、購入10年後も替えカバーのご注文が可能です。
洗える・着替える・清潔・そして美しく、安心していつまでもお使いいただけます。
- ファブリックはドライクリーニング(一部手洗い可能)が可能です。詳しくは洗濯表示をご確認下さい。
- ウォッシュャブルマークの生地はご家庭での洗濯(洗濯機:弱水流または弱い手洗い)が可能です。詳しくは洗濯表示をご確認下さい。
【生地No.】6080~6082、3681~3688、4200~4203、5135~5137、4240~4244
- 商品は受注生産のため、納期が受注後15~45日必要となります。
- ファブリックは輸入商品のため、在庫の関係でさらに納期が必要になる場合があります。
- 輸入ファブリックは、メーカーの事情により予告なく廃番になる場合があります。

WOOD FINISH SELECTION

[無垢材の特徴]

無垢材の持つ自然の特徴を生かし、厚みのある木材を使用しています。また、天然木のため、濃淡、木目、節など、一枚一枚の表情が異なります。あらかじめご了承ください。ナチュラルな素材感と風合いを大切に本物の良さを引き出して製作しています。使うほどに愛着と風合いが生まれる魅力的な素材です。

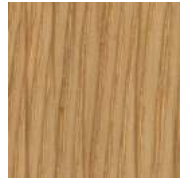
テーブル [無垢材]



ライトウォールナット
[LWN] [LWN/OF]
■ウォールナット
(ウレタン塗装)
(オイルフィニッシュ)



シルキーナチュラル
[SNA] [SNA/ROK]
■ホワイトオーク
■レッドオーク
(ウレタン塗装)



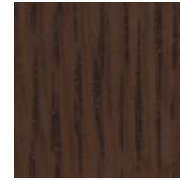
ナチュラル
[NA] [NA/ROK]
■ホワイトオーク
■レッドオーク
(ウレタン塗装)



ライトブラウン
[LB] [LB/ROK]
■ホワイトオーク
■レッドオーク
(ウレタン塗装)



チェリー
[CH] [CH/ROK]
■ホワイトオーク
■レッドオーク
(ウレタン塗装)



ダークブラウン
[DB] [DB/ROK]
■ホワイトオーク
■レッドオーク
(ウレタン塗装)



ウェンジ
[WE] [WE/ROK]
■ホワイトオーク
■レッドオーク
(ウレタン塗装)

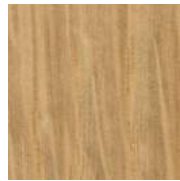
テーブル AVキャビネット ボード トレイ [突板]



ライトウォールナット
[LWN]
■ウォールナット
(ウレタン塗装)



シルキーナチュラル
[SNA] [SNA/ROK]
■ホワイトオーク
■レッドオーク
■オーク
(ウレタン塗装)



ナチュラル
[NA] [NA/ROK]
■ホワイトオーク
■レッドオーク
■オーク
(ウレタン塗装)



ライトブラウン
[LB] [LB/ROK]
■ホワイトオーク
■レッドオーク
■オーク
(ウレタン塗装)



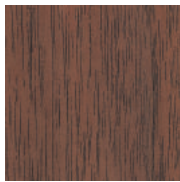
チェリー
[CH] [CH/ROK]
■ホワイトオーク
■レッドオーク
■オーク
(ウレタン塗装)



ダークブラウン
[DB] [DB/ROK]
■ホワイトオーク
■レッドオーク
■オーク
(ウレタン塗装)



ウェンジ
[WE] [WE/ROK]
■ホワイトオーク
■レッドオーク
■オーク
(ウレタン塗装)

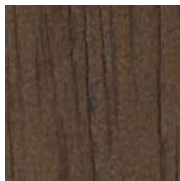


ウォールナット
[WN]
■ウォールナット
(ウレタン塗装)

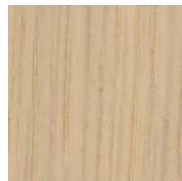


ライトナチュラル
[LNA]
■オーク
(ウレタン塗装)

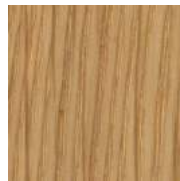
チェア [無垢材]



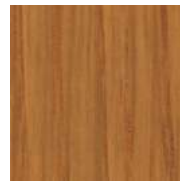
ライトウォールナット
[LWN]
■ウォールナット
(ウレタン塗装)



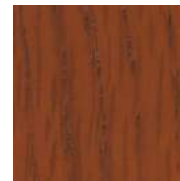
シルキーナチュラル
[SNA] [SNA/ROK]
■ホワイトオーク
■レッドオーク
■オーク
(ウレタン塗装)



ナチュラル
[NA] [NA/ROK]
■ホワイトオーク
■レッドオーク
■オーク
(ウレタン塗装)



ライトブラウン
[LB] [LB/ROK]
■ホワイトオーク
■レッドオーク
■オーク
(ウレタン塗装)



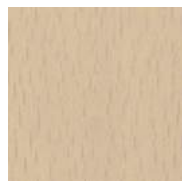
チェリー
[CH] [CH/ROK]
■ホワイトオーク
■レッドオーク
■オーク
(ウレタン塗装)



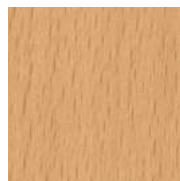
ダークブラウン
[DB] [DB/ROK]
■ホワイトオーク
■レッドオーク
■オーク
(ウレタン塗装)



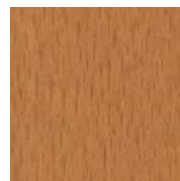
ウェンジ
[WE] [WE/ROK]
■ホワイトオーク
■レッドオーク
■オーク
(ウレタン塗装)



シルキーナチュラル
[SNA]
■ビーチ
(ウレタン塗装)



ナチュラル
[NA]
■ビーチ
(ウレタン塗装)



ライトブラウン
[LB]
■ビーチ
(ウレタン塗装)



チェリー
[CH]
■ビーチ
(ウレタン塗装)



ダークブラウン
[DB]
■ビーチ
(ウレタン塗装)



ウェンジ
[WE]
■ビーチ
(ウレタン塗装)

● テーブルのオイルフィニッシュのメンテナンス方法につきましては、プライスリスト P119 をご参照ください。

※ 実際の色合いと少し異なる場合がございます。

LEATHER SELECTION



エステティックの使用する革は、イタリア高級革メーカー・マストロット社製を直輸入。耐久性、柔軟性、伸縮性などに優れた、手触りがソフトでしっかりとした光沢のある高品質の革を使用しています。エステティックが厳選した美しいカラーバリエーションの中からお選びいただけます。

Premium



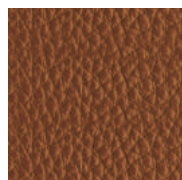
No. LP301WH
ピュアホワイト



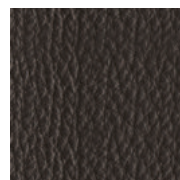
No. LP253IV
シャドーアイボリー



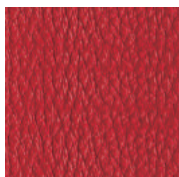
No. LP292BE
サンドベージュ



No. LP223BR
キャラメルブラウン



No. LP298BR
ダークブラウン



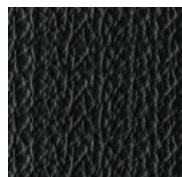
No. LP248RE
ディープレッド



No. LP209GL
ライトグレー

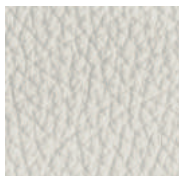


No. LP210GL
ウォームグレー



No. LP207BK
プレミアムブラック

Special



No. L11WH
ホワイト



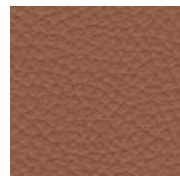
No. L12BR
ブラウン



No. L13BK
ブラック



No. L14IV
アイボリー



No. L15CA
キャラメル

●レザーのメンテナンス方法につきましては、プライスリスト P118 をご参照ください。

※実際の色合いと少し異なる場合がございます。